

介護職員初任者研修(旧ヘルパー2級) 受講生募集中!

大阪府指定番号No. 28

薬の調剤、福祉・介護サービス



株式会社 ぽぷら



お仕事されている方でも受講
しやすい通信制です。自宅学
習を中心にスクーリングは、全
て土曜日を予定しています。

受講料

・ 65,000円(テキスト代+消費税含)

期間

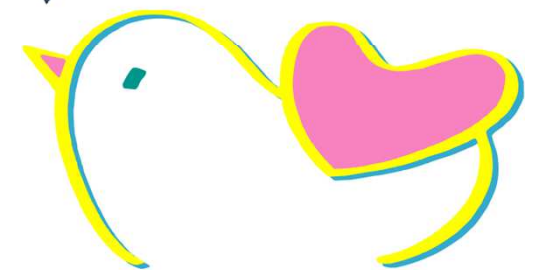
・ 平成29年6月17日(土)~平成29年10月19日(木)

講座

・ 通信制講座 ※16日間(全92時間)通学講座・演習必須

還付

・ 受講料還付制度あります。本講座は**教育訓練給付制度厚生労働大臣指定講座**です。又、全課程修了後弊社介護事業部で勤務された場合、就業期間に応じ受講料の一部が**キャッシュバック**される制度があります。



ぽぷら 介護スクール

TEL:072-823-772

〒572-0015 大阪府寝屋川市川勝町11番28

<http://www.popura.jp> E-mail:school@